



## FÜR DIE BESONDEREN BEDÜRFNISSE EMPFINDLICHER HAUT

### Seraman™ sensitive / Foam

#### **MODERNE & HAUTFREUNDLICHE HAND- & KÖRPERREINIGUNG**

Optimale Hand- und Körperreinigung für empfindliche Haut.

- MODERNE Tensidkombination
- HAUTFREUNDLICH - Frei von Farb- und Duftstoffen



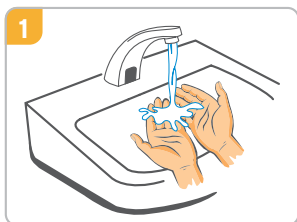
# Seraman™ sensitive / Foam

Moderne & hautfreundliche Hand- & Körperreinigung.

## PRODUKTEIGENSCHAFTEN

PRODUKTLEISTUNG	VORTEILE FÜR DEN BENUTZER
Besonders hautfreundliche Tensidkombination	Geeignet für Personen mit empfindlicher Haut
Farb- und Duftstofffrei Verwendung eines äußerst hautfreundlichen Konservierungsmittels	Geringes allergenes Potenzial, weniger Hautreizungen
APG wird aus nachwachsenden Rohstoffen wie Mais, Kartoffeln, Weizen und natürlichen Fetten wie Kokos- und Palmkernöl hergestellt	Äußerst umweltfreundlich, da es leicht abbaubar und rückstandsfrei ist
	Leicht abzuspülen Äußerst sanft zur Haut Produkteinsparung von bis zu 70% und Reduzierung des Wasserverbrauchs

## GEBRAUCHSANWEISUNG



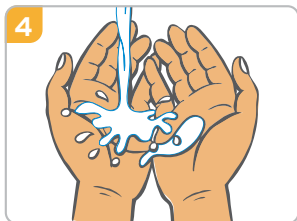
Hände mit Wasser befeuchten



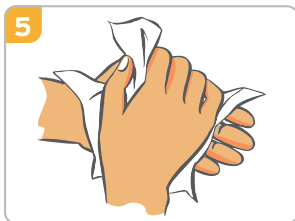
Pumpen Sie das Produkt ein- oder zweimal auf Ihre Handfläche



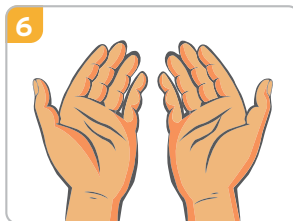
Reiben Sie Ihre Handflächen aneinander, um einen Schaum zu erzeugen. Dann gründlich auf beiden Händen verteilen



Spülen Sie Ihre Hände mit Wasser ab



Trocknen Sie Ihre Hände gründlich mit einem Einweghandtuch ab



Ihre Hände sind jetzt sauber

## VERPACKUNGS- UND BESTELLINFORMATIONEN

PRODUKT	VERPACKUNGSEINHEIT	ARTIKELNUMMER
Seraman™ sensitive	24 x 500ML	3039380
Seraman™ sensitive Foam für Nexa	6 x 750 ml	3088310

Vertrieb durch:

**ECOLAB (SCHWEIZ) GmbH**  
Kägenstrasse 10  
CH-4153 Reinach  
Switzerland

**ECOLAB DEUTSCHLAND GmbH**  
Ecolab-Allee 1  
40789 Monheim am Rhein  
Germany

## ANWENDUNGSBEREICH

- Zum Waschen von Händen, Körper und Haaren.
- Kann zum Vorwaschen der Hände und Unterarme vor der chirurgischen Händedesinfektion mit einem Handdesinfektionsmittel auf Alkoholbasis verwendet werden.
- Geeignet für den Einsatz in der Gastronomie und Lebensmittelindustrie.
- Für Personen mit empfindlicher Haut wie zum Beispiel Kinder, ältere Menschen und Pflegepersonal

## GUTACHTEN

Gerne senden wir Ihnen auf Anfrage unser aktuelles Gutachten zu.

## INHALTSSTOFFE

### Zusammensetzung Seraman™ sensitive Waschlotion:

Wasser, Natriumlaurethsulfat, PEG-7-Glyzerylcocoat, Laurylglucosid, Ammoniumsulfat, Laureth-2-Natriumbenzoat, Natriumcitrat.

## EMPFOHLENE ANWENDUNG

Wann sollte ich meine Hände waschen?

- Wenn sie sichtbar mit Blut oder anderen Körperflüssigkeiten verschmutzt sind
- Bei Verdacht auf Kontakt mit potenziell sporenbildenden Erregern, darunter C. Diff
- Nach dem Toilettengang



BITTE LESEN SIE VOR GEBRAUCH STETS DAS ETIKETT UND DIE PRODUKTINFORMATIONEN.

**ECOLAB®**

www.ecolab.com